

Výpis z historie vozidla

Číslo kuponu pro opakovaný vstup:	4558159683
Datum aktivace kuponu:	30. 07. 2024 11:22:44
Platnost do:	29. 08. 2024 11:22:44

Tento výpis byl vytvořen dotazem do systému AUTOTRACER, který provozuje Cebia, spol. s r.o. dle platných Všeobecných podmínek pro používání systému AUTOTRACER. Poskytnuté informace je uživatel oprávněn v celém rozsahu využívat pouze pro vlastní potřebu. Jejich další šíření či upravování bez souhlasu provozovatele je zakázáno.

1. Základní údaje o vozidle



VIN
WVWZZZAUZEP578307

Tovární značka
VOLKSWAGEN

Druh vozidla
osobní

Objem
1395 ccm

Model
GOLF

Palivo
benzín

Datum výroby
14. 03. 2014

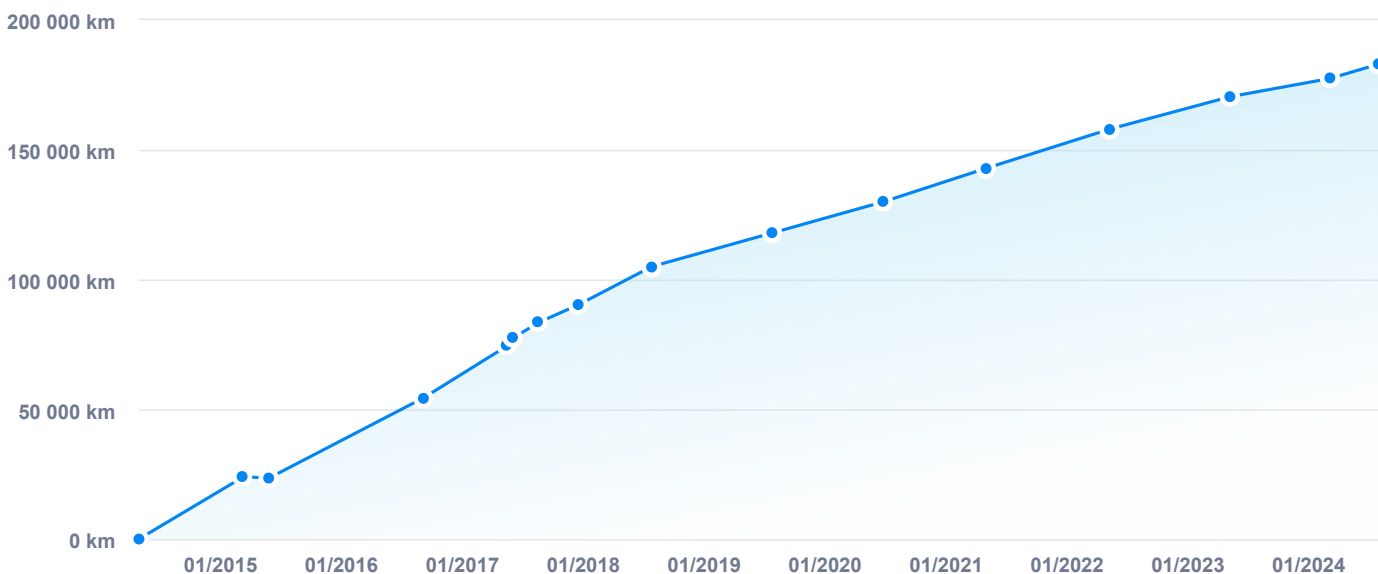
Typ karoserie
kombi

Výkon
90 kW


Datum 1. registrace
29. 04. 2014

2. Kontrola najetých kilometrů

Přehled vývoje stavu tachometru vozidla obsahuje hodnoty získané z dostupných informačních systémů spolupracujících partnerů. Podle vývoje stavu tachometru v čase můžete sami posoudit, zda existuje podezření na manipulaci se stavem tachometru či nikoliv.



3. Přehled historie

Datum	Stav tachometru	Země	Popis
2014	březen	0 km	Vozidlo vyrobeno
	Datum výroby vozidla:	14. 03. 2014	
	Stáří vozidla:	10 let 4 měsíce	
	Barva vozidla:	Urano Gray - kód 5K	
	Vyrobeno pro trh:	Německo	
	Strana řízení:	levostranné	
	duben		Uvedeno do provozu
	Datum 1. registrace vozidla:	29. 04. 2014	
	Doba od výroby po 1. registraci:	1 měsíc	
2015	březen	24 000 km	 Německo Záznam tachometru
	květen	23 500 km	Záznam tachometru
2016	září	54 500 km	Záznam tachometru
2017	květen	74 500 km	Záznam tachometru
	červen	77 500 km	Záznam tachometru
	srpen	83 500 km	Záznam tachometru
	prosinec	90 500 km	Záznam tachometru
2018	červenec	105 000 km	Záznam tachometru
2019	červenec	118 000 km	Záznam tachometru
2020	červen	130 000 km	Záznam tachometru
2021	květen	143 000 km	Záznam tachometru
2022	květen	158 000 km	Záznam tachometru
2023	květen	170 500 km	Záznam tachometru

2024

březen	177 500 km	 Česko	Inzerce vozidla
březen	178 000 km	 Česko	STK

Typ kontroly:	Před registrací
Datum kontroly:	11. 03. 2024
Číslo protokolu:	CZ-3536-24-03-0383

březen	177 500 km	 Česko	Měření emisí
--------	------------	---	--------------

Datum kontroly:	11. 03. 2024
Číslo protokolu:	CZ-003536-24-03-0383

březen	 Česko	Přihlášení vozidla v ČR
--------	---	-------------------------

Datum přihlášení vozidla:	15. 03. 2024
Datum 1. registrace uvedené při přihlášení:	29. 04. 2014
Přihlášeno jako:	Ojeté
Barva vozu při přihlášení:	ŠEDÁ

březen	 Česko	Vystavení technického průkazu
červenec	183 000 km	Záznam tachometru

4. Kontrola poškození

Nebyly nalezeny záznamy o poškození

V databázích poškozených vozů z více než 32 zemí čítající 200 milionů záznamů škodních událostí **nebyly nalezeny** záznamy o poškození prověřovaného vozidla.

I přesto vám doporučujeme pečlivou prohlídku vozidla, ideálně s pomocí kvalifikovaného mechanika nebo ve vámi vybraném servisu. Taková prohlídka může předchodit poškození jednoznačně odhalit nebo vyloučit.

Upozornění: Systém AUTOTRACER nemusí mít k dispozici informace o všech poškozeních vozidla, některé škody nejsou hlášeny pojišťovnám, nebo nejsou v rámci online prověření dostupné.

5. Servisní záznamy

V databázích servisních úkonů nebyly nalezeny žádné záznamy. Vyžádejte si k vozidlu výpis ze servisní knihy (nejlépe z elektronické servisní knihy). Pravost servisních úkonů lze zkontrolovat přímo v autoservisu, kde byly dle servisní knihy provedeny.

6. Kontrola odcizení

Není evidováno jako odcizené

v aktuálně dostupných databázích

Sdělené údaje mají pouze informativní charakter. Cebia neodpovídá za škody vzniklé v souvislosti s využitím sdělených dat.

Zdroj	Ke dni 30. 07. 2024
 Česko - Policie	NE - není evidováno jako odcizené
 Slovensko - Policie	NE - není evidováno jako odcizené
 Maďarsko - Policie	NE - není evidováno jako odcizené
 Rumunsko - Policie	NE - není evidováno jako odcizené
 Slovinsko - Policie	NE - není evidováno jako odcizené
 Ukrajina - Policie	NE - není evidováno jako odcizené
 Kanada - Policie	NE - není evidováno jako odcizené
 Švédsko - Databáze pojišťoven	NE - není evidováno jako odcizené
 EU - Soukromé databáze*	NE - není evidováno jako odcizené

* Soukromé databáze umožňují **zpravidla** komukoliv vložit informace o odcizení.

7. Kontrola taxi

Nebylo provozováno jako taxi v ČR

V dostupných databázích bylo zjištěno, že vozidlo nebylo a v současnosti není provozováno jako vůz taxislužby.

8. Kontrola financování

Financování nenalezeno

Výsledkem dotazu je zjištění, zda vozidlo není předmětem financování (formou leasingu nebo úvěru), zástavy a zápůjčkou u uvedených společností. Data získáváme přímo z informačních systémů jednotlivých společností.

Země	Ke dni: 30. 07. 2024
Česko	NE - není evidováno

Leasingové a úvěrové společnosti	30. 07. 2024
AGRO LEASING	NE
Ayvens (dříve ALD)	NE
BMW_FS	NE
CASH4CAR	NE
COFIDIS	NE
ČSOB Leasing, a.s.	NE
D.S. Leasing, a.s.	NE
ESSOX LEASING	NE
FCE Credit, s.r.o.	NE
GMAC	NE
Home Credit CZ	NE
HoppyGo (carsharing *)	NE
IMPULS-Leasing	NE
Leasing České Spořitelny	NE
Mercedes-Benz	NE
MONETA Auto	NE
MONETA Leasing	NE
Oberbank Leasing	NE
Raiffeisen Leasing	NE
Toyota FS Czech	NE
UniCredit Leasing	NE
UNILEASING a.s.	NE

Leasingové a úvěrové společnosti	30. 07. 2024
VEXCAR	NE
Vltavín Leas, a.s.	NE
VWFS	NE
ZASTAV TO	NE
Zástavy Aut-Ostrava	NE

9. Seznam výbavy dle výrobce

V následující tabulce naleznete detailní údaje o výbavě vozidla. Jedná se o informace, jaké mělo vybrané vozidlo základní parametry, standardní a popřípadě doplňkovou výbavu při uvedení vozidla do provozu tj. výbavu z výroby.

Identifikace vozidla	
Značka	Volkswagen
Název modelu	Golf VII
Označení modelu	WAGON 1.4 CLBMT 90 TSI M6F
Modelový rok	2014
Datum výroby	14.03.2014
Datum prodeje	18.03.2014
Kód barvy	5K
Barva	Urano Gray
Kód barvy střechy	5K
Barva střechy	Urano Gray
Kód převodovky	MYF
Kód motoru	CXSA
Objem ccm	1395
Objem(l)	1,40
Výkon(kW)	90
Počet válců	4
Země	Prodejní program NĚMECKO
Iso název země	Německo
Řazení	MAN
Kód řízení	LHD
Prodejní typ	BA53GX
Soupis výbavy vozidla	
Agregát	4-vál. zážehový motor 1,4L Agregát: 04E.A
Airbag	Airbag řidiče a spolujezdce s kolenním airbagem a vypínáním airbagu spolujezdce
Akční provedení	Žádné akční provedení

Soupis výbavy vozidla

Alternativní pohon	Bez alternativního pohonu
Antény	Anténa s příjmem AM/FM "Diversity"
Asistent přední	Bez čelního asistentu, bez City - ANB (aktivní nouzové brzdy)
Asistent rozpoznání únavy	Identifikace únavy
Asistent změny stopy	Bez asistentu při změně jízdního pruhu
Baterie	Baterie 320A (59Ah)
Bederní podložka opěradel předních a zadních sedaček	Bederní opěra v předních sedadlech, ručně nastavitelná
Boční a zadní okna	Boční skla tónovaná od B-sloupku a zadní tmavě zabarvené
Boční airbag	Boční airbag vpředu a hlavový airbag
Brzdový systém	Elektronický stabilizační program ESP
CD/DVD mechanika se zdičkou pro SD-karty	S CD mechanikou a zdičkami pro dvě SD-karty
CD-Rom/DVD/SD-karta	SD-karta (Evropa)
COC dokumenty	COC-dokument 06
Čelní okno	Vrstvené čelní sklo tónované
Dálková regulace sklonu světlometu	S dálkovou regulací polohy světlometu
Dekorační obložení	Dekorační obložení
Dělicí stěna	Bez dělicí stěny
Díly se zvláštní povrchovou úpravou	Vnější zpětné zrcátko a další díly v barvě vozu
Dodatečné obutí	Bez dodatečného obutí
Dodavatelé pneumatik	Pneumatiky bez určení značky
Druh náhonu	Přední náhon
Druh zadních brzd	Kotoučové brzdy zadní
Držák na brýle	Komfortní držák na brýle
Držák poznávací značky vpředu	Držák poznávací značky vpředu (velký)
Držák SPZ vzadu	Bez držáku poznávací značky vzadu
Dveře	4-dveřové provedení
ECO-funkce pro jízdní profil a výběr řízení	Bez ECO funkce
Elektrické rozhraní pro externí použití	Elektrické rozhraní pro externí použití AUX-IN jack, USB a USB nahrávání
Exhalační předpis	Exhalační předpis, EU5 plus

Soupis výbavy vozidla

Generátory	Alternátor 140A
Hasicí přístroj	Bez hasicího přístroje
Hlavice řadící páky	Hlavice řadící páky z kůže
Hlavní světlomety	Halogenové dvojité světlomety
Hlavové opěrky	Hlavové opěrky vpředu
Hlavové opěrky vzadu	Hlavové opěrky zadní 3 kusy
Hmotnostní třídy pro přední nápravu	Okruh pérování 02
Hmotnostní třídy pro zadní nápravu	Váhová třída "7" pro zadní nápravu
Houkačka	S dvoutónovou houkačkou
Charisma	Bez "drive select"
Chladicí box	Chlazená schránka
Chladivo	Chladivo R134a
Chlazení motoru	Chlazení motoru - provedení 1
Chromový paket	Chromový paket
Indikátor prohlídek vozidla	Interval prohlídek vozidla 30000 km nebo 2 roky (variabilní)
Individuální zástavba	Bez individuální zástavby
Intervalový spínač stíračů	Intervalový spínač stěračů, seřiditelný potenciometrem (4 stupně)
Kamera/distanční sensor	Bez kamery a distančního senzoru (asistenční systém řidiče)
Kamerový systém/Senzorika okolí	Bez kamerového systému/senzorů nehody
Kapacita baterie/alternátoru	Baterie/alternátor - standardní kapacita
Klimatické oblasti	Standardní klimatické oblasti
Kola	Disk z lehké slitiny 6 1/2J x 16
Kompas/ukazatel dopravního značení	Bez ukazatele dopravního značení
Koncové mlhové světlo	Koncové mlhové světlo
Kontrola bezpečnostních pásů	S kontrolou zapnutí bezpečnostních pásů
Kontrola opotřebení brzdového obložení	S kontrolou opotřebení brzdového obložení
Kontrola tlaku v pneumatikách	Kontrola tlaku v pneumatikách
Kryty kol	Se zakrytím pro kola z lehké slitiny
Kuřácké provedení	Kuřácké provedení, popelník vpředu a vzadu
Lakování	Normální lakování

Soupis výbavy vozidla

Lékárna/výstražný trojúhelník	Lékárnička a výstražný trojúhelník
Levostranný / pravostranný provoz	Pravosměrný provoz
Loketní opěra	Loketní opěra vpředu
Madlo ruční brzdy	Bez madla ruční brzdy
Make-up zrcátko vlevo	Make-up zrcátka vlevo s osvětlením
Make-up zrcátko vpravo	Make-up zrcátka vpravo s osvětlením
Místo dokončení	Místo dokončení-Mosel
Mlhový světlomet/dodatečný světlomet	Mlhové přední světlometry a světlo s s natáčením do zatáčky
Množství paliva	Sériová prvotní náplň paliva
Modul platformy-podlaha zadní	Modul podlahy zadní - provedení 4
Motory	4-vál. zážehový motor 1,4L/90 KW TSI Agregát: TU0/TL1/TM5
Mřížka chladiče	Ochranná mřížka chladiče
Multifunkční ukazatel	Multifunkční ukazatel/palubní počítač "Medium"
Nádoba na aktivní uhlí	S nádobou na aktivní uhlí
Nákladová podlaha vzadu	Nákladová podlaha vzadu
Nápisy	Přídavný nápis v základním provedení
Nárazník	Nárazník standard
Nářadí a zvedák vozu	Sada nářadí a zvedák vozu
Nasávání čerstvého vzduchu do vnitřního prostoru	Filtr s aktivním uhlím
Nastavení sedadel	Mechanické výškové seřizování obou předních sedadel
Nástupní lišty	Prahy dveří bez ochranné fólie
Navігаční přístroj	Navігаční přístroj-Standard
Nezávislé topení	Bez přídavného/nezávislého topení
Odkládací paket	Bez odkládací kapsy/boxu
Ochrana chodců	Rozšířená opatření pro ochranu chodců
Ochrana laku / ochrana při transportu	Ochranná fólie při transportu (min.ochr) s dodatečným transportním ochranným opatřením
Ochrana podvozku	Bez přídavné spodní ochrany pohonné jednotky
Omývací zařízení světlometů	S omývacím zařízením světlometu
Online služby	Bez online služeb

Soupis výbavy vozidla

Opatření vnějšího hluku	Vnější zvuk Standard
Osvětlení poznávací značky	LED osvětlení státní poznávací značky
Osvětlení prostoru pro nohy	Bez osvětlení prostoru pro nohy
Osvětlovací paket (vnitřní osvětlení)	Bez přídatných světel (vnitřní osvětlení)
Ovládání oken	Elektrické ovládání oken s pojistkou proti sevření
Ovládání řeči / řízení hlasem	Bez hlasového ovládání
Ovládání vnějších zpětných zrcátek	Vnější zpětná zrcátka s pamětí, el. nastavitelná, odděleně vyhřívaná
Ozdobné lišty	Bez dodatečných ozdobných lišt
Paket pro špatné cesty	Bez provedení pro špatné cesty
Palivový systém	Benzínový palivový systém (FSI)
Parkovací brzda	Ruční parkovací brzda
Pedálové ústrojí	Pedálové ústrojí "Standard"
Pneumatiky	Celoroční pneumatiky 205/55 R16 94V xl
Pomocné parkovací zařízení	Pomocné parkovací zařízení vpředu a vzadu
Potahy sedadel	Potah sedadel - látka
Prodloužený servisní interval	Prodloužený servisní interval
Provedení brzd vpředu	Kotoučové brzdy vpředu - Geomet D
Provozní napětí	Provozní napětí 12 V
Provozní návod	Provozní návod NĚMECKY
Přední sedadla	Komfortní sedadla vpředu
Předváděcí výbava	Základní výbava
Přenášecí frekvence	Přenášecí frekvence 433,92 až 434,42 MHz
Převodovka - popis	6-ti stupňová mechanická převodovka
Přídavná výstražná světla	Přídavná odrazka (dveře)
Přídavné topení	Bez tepelného akumulátoru/přídavného topení
Přídavné upevnění dětské sedačky	Přídavné upevnění dětské sedačky pro systém ISO FIX
Příprava pro výstražné zvukové zařízení	Bez přípravy pro výstražné zvukové zařízení a bez vysílací antény
Příprava vestavby pro vysílačku	Bez přípravy pro vestavbu vysílačky
Přístroje na přístrojové desce	Přístrojová výbava v km/h
Rádia	Rádio Standard (Gen1)

Soupis výbavy vozidla

Regionální kódy pro rádio	Regionální kód " ECE " pro Rádio
Reproduktory	8 reproduktorů (pasivní)
Rezervní kolo	Ocelový rezervní disk s jízdním obutím
Rozdělení tříd vozu pro agregáty/*P-díly	Rozdělení tříd vozu -5G0-
Rozšířený bezpečnostní systém	Bez rozšířeného bezpečnostního systému
Rozvor	S odchylkami od automatické převodovky
Řízení	Řízení s posilovačem se závislostí posilovacího účinku na rychlosti Servotronic
SBBR-Svítilny	Zadní skupinové svítilny - normální provedení
Sklopný stolek	Bez sklopného stolku na opěradle předního sedadla
Speciální nálepky/štítky	Nálepka/štítek německy-francouzsky- holandsky
Specifické díly pro země z důvodu předpisů	Sada dílů bez specifických předpisů země určení
Specifikace vozu	Žádné zvláštní vozidlo, standardní provedení
Spínání jízdního osvětlení	Spínač denního jízdního osvětlení
Stabilizátor přední	Stabilizátor vpředu
Stabilizátor vzadu	Stabilizátor vzadu
Start/Stop-zařízení/rekuperace	Start/Stop zařízení s rekuperací
Stírací a omývací zařízení zadního okna	Stěrač zadního okna s ostřikovačem a cyklovačem
Stropní výplň	Stropní výplň nedělená
Střední konzola	Střední konzola
Střešní nosič/nosič zavazadel	Střešní nosič - černý
Střešní okno	Bez střešního okna (plná střecha)
Světlo na čtení	2 světla na čtení vpředu a 2 vzadu
Systém pro sledování vozidla	Bez systému sledování vozidla (Vehicle-Tracing System)
Systém světelného asistenta	Bez světelného systému
Systémy na ochranu proti odcizení	Imobilizér elektronický
Telefon	Komfort telefonie
Tlumení podvozku přední	Tlumení přední
Tlumení podvozku zadní	Tlumení zadní, základní 1
Tlumič kmitů pro volant	Bez dynamického tlumiče volantu
Topení a klimatizace	Climatronic s regulací vzduchu, bez freonů

Soupis výbavy vozidla

TV příjem / digitální radiopřijem	Bez příjmu TV/digitální radiopřijem
Typ karoserie	Kombi=variant
Typový štítek	Se speciálním typovým štítkem pro Evropské společenství pro M1-Pkw
Ukazatel stavu kapaliny	Ukazatel nedostatku kapaliny v nádobce pro ostřikovače
Umístění řízení	Levostranné řízení
Úprava karoserie pro zvýšené bezpečnost. požadavky	Bez zvláště vyztužené karosérie
Úroveň výbavy	Komfortní výbava
Uvolnění opěradel předních sedadel	S uvolněním opěradel pravé přední sedačky
Uvolňování zadního sedadla	Odjištění zadního sedadla-mechanicky
Uzávěrka diferenciálu	Uzávěrka diferenciálu (XDS) dynamická trakční pomoc
Varianty	Varianta základní výbava
Vestavba specifických dílů pro vůz	Díly pro zástavbu převodovky "MQ 200_GA"
Vkládané koberečky	Vkládané koberečky vpředu a vzadu
Vložka pro tankování bezolov.benzínu /druh paliva	Hrdlo palivové nádrže s vložkou-modul 1
Vnější zpětné zrcátko vlevo	Vnější zpětné zrcátko vlevo, asferické
Vnější zpětné zrcátko vpravo	Zpětné zrcátko vpravo, konvexní
Vnitřní zpětné zrcátko	Vnitřní zpětné zrcátko
Volant	Kožený volant
Vyhřívání trysky ostřikovače	S vyhříváními tryskami ostřikovače skla
Vyhřívání sedadel	Vyhřívání předních sedadel s oddělenou regulací
Výplně dveří	Výplň dveří - pěnová fólie s textilními plochami
Zadní bezpečnostní pás uprostřed	Třibodový bezpeč. pás vzadu uprostřed
Zadní bezpečnostní pásy vnější	3-bodový bezpeč. samonavíjecí pás vzadu, vnější, se štítkem ECE-homologace
Zadní část výfuku	Zadní díl výfuku, postranní
Zadní náprava	Čtyřprvková náprava
Zadní sedadla	Zadní sedadlo nedělené, zadní opěradlo s loketní opěrou dělené a sklopné
Zadní spoiler	Bez zadního spoileru
Záchytné systémy vpředu	3-bodový samonavíjecí bezp. pás vpředu, s přitahovačem, výškově nastavitelný
Zakrytí zavazadlového prostoru	Zakrytí zavazadlového prostoru - rolo

Soupis vybavy vozidla

Zamykání dveří a víka	Centrální zamykání s dálkovým ovládáním, vnitřním ovládáním, bez bezpeč. pojistky
Zamykání šroubu kol	Šrouby se zabezpečením proti krádeži (neuzamykatelné)
Zařízení pro udržování rychlosti	Bez zařízení pro udržování konstantní rychlosti
Zásuvka v kufru	12 V zásuvka v zavazadlovém prostoru
Zásuvky pod před. sedadly	Zásuvky pod předními sedadly
Zavazadlová síťka sedaček budky řidiče	Kapsy na zadní straně sedaček
Závěsné zařízení	Bez závěsného zařízení
Země typových zkoušek	Země typových zkoušek-NĚMECKO
Zvláštní opatření	Bez zvláštních opatření
Ostatní	Air conditioning system Climatronic
Ostatní	Cell phone interface "Comfort"
Ostatní	Equipment options subset for Germany
Ostatní	Navigation feature "Discover Media" (for "Composition Media")
Ostatní	Radio "Composition Media"
Ostatní	winter package

10. Svolávací akce

Prověřovaného vozu se mohou týkat

Nalezené svolávací akce

SVOLÁVACÍ AKCE je vyhlášována výrobcem vozidla povinně ze zákona vždy, když je ohroženo zdraví, bezpečnost, i životní prostředí. Týkají se zpravidla výrobních závad vozidla, které se projeví až při jeho provozu a výrobce tímto způsobem zajišťuje jejich bezplatnou nápravu. Informace jsou čerpány z webu Svolavačky.cz s pomocí systému RAPEX.

Uvedené svolávací akce **byly vygenerovány podle modelu, značky a roku výroby** prověřovaného vozidla, **nikoliv dle jeho VIN**. Vždy si proto v detailu akce ověřte, **zda se týkala i prověřovaného vozidla**. Zároveň si ověřte u prodejce vozidla či v autorizovaném autoservisu, zda vozidlo platné svolávací akce podstoupilo.

Svolávací akce	Datum vyhlášení	Detail
airbag / zranění	12. 12. 2023	Více info
airbag / zranění	14. 08. 2023	Více info
brzdy / podvozek	22. 02. 2020	Více info

Svolávací akce	Datum vyhlášení	Detail
havárie / motor	18. 08. 2019	Více info
palivo / požár	27. 02. 2015	Více info

11. Kontrola barvy vozidla

Zkontrolujte, zda se aktuální barva na vozidle shoduje s barvou deklarovanou výrobcem nebo s barvou evidovanou po první registraci v ČR (případně na Slovensku). V případě, že je barva rozdílná, může se jednat o vozidlo přebarvené, ale i havarované či odcizené.

Barva vozidla	
Barva dle výrobce vozidla	Urano Gray - kód 5K
Barva při první registraci v ČR	ŠEDÁ

12. Kontrola zabezpečení vozidla

Výsledkem kontroly je informace, zda Vámi prověřované vozidlo je zabezpečeno formou značení skel a registrováno v Systému OCIS. Pokud ano, sdělíme Vám vyznačený kód a datum registrace.

Informace o provedeném značení skel	30. 07. 2024
Značení skel	NE

13. Údaje z technického průkazu

Údaje z technického průkazu čerpáme od státních institucí a reflektují stav v okamžiku první registrace vozidla v dané zemi.

Země	Databáze
Česko	Státní registr vozidel

Technický popis - základní

Druh vozidla	OSOBNÍ AUTOMOBIL
Druh vozidla doplnění	AC KOMBÍ
Datum první registrace vozidla	29.04.2014
Datum první registrace vozidla v ČR	15.03.2024
Tovární značka	VOLKSWAGEN
Obchodní označení	GOLF
Kategorie vozidla	M1
Výrobce vozidla	VOLKSWAGEN AG, WOLFSBURG, SRN
Výrobce motoru	VOLKSWAGEN AG
Typ motoru	CXS
Palivo	BA
Maximální výkon (kW)	90.00
Při otáčkách (ot/min)	5 000
Zdvihový objem (ccm)	1 395
Emisní třída	EURO 5B
Barva karoserie	ŠEDÁ
Maximální rychlost (km/h)	204
Maximální hmotnost povolená (kg)	1 860
Maximální hmotnost přípustná (kg)	1 860

Technický popis - rozšířený

Počet míst celkem	5
Počet míst k sezení	5
Maximální zatížení střechy (kg)	0
Počet náprav - z toho poháněných	2 - 1 PŘEDNÍ

Technický popis - rozšířený

Délka celková (mm)	4 562
Šířka celková (mm)	1 799
Výška celková (mm)	1 446
Rozvor (mm)	2 620
Ložná plocha délka (mm)	0
Přípustná/povolená hmotnost náprava 1 (kg)	920/920
Přípustná/povolená hmotnost náprava 2 (kg)	990/990
Přípustná/povolená hmotnost brzděného přívěsu (kg)	1 400/1 400
Přípustná/povolená hmotnost nebrzděného přívěsu (kg)	660/660
Přípustná/povolená hmotnost soupravy (kg)	3 285/3 285
Ráfky náprava 1	6JX15 ET43
Pneumatiky náprava 1	6JX15 ET43; 195/65 R15 91H
Ráfky náprava 2	6JX15 ET43
Pneumatiky náprava 2	6JX15 ET43; 195/65 R15 91H
Brzdy provozní	NE
Brzdy parkovací	NE
Hluk stojícího vozidla (db)	74
Při otáčkách (ot/min)	3 750
Hluk za jízdy (db)	73.0
Spotřeba předpis	630/2012J
Spotřeba paliva (l/100km)	0
Spotřeba paliva (l/100km)	6.9/4.4/5.3
Další záznamy	[Alternativní provedení vozidla: #19 (*42): TŘÍDA A50-X] CO2: 159/103/124 g/km ROZCHOD: 1 533/1 502 #D.2 (*5; *6; *7): AUV; VACCXSAX0; FM6FM6AJ009N7MJOML00VR2 #V.9b (*17): 630/2012J; EURO 5 Variabilní provedení vozidla: #F.1/F.2 (*36): s přívěsem:+25 kg #N (*37): s přívěsem náprava 2:+55 kg #ROZCHOD: max 1520 max 1549 #20-21 (*44-45): 205/50 R17 93H 6Jx17 ET48; 205/55 R16 91H 6,5Jx16 ET46; 205/55 R16 91H 6Jx16 ET48; 225/40 R18 92Y 7,5Jx18 ET51; 225/45 R17 91H 7Jx17 ET49 #12 (*29): max 4657 #14 (*31): max 1496 Vozidlo plní požadavky zákona č. 56/2001 Sb.
Emise CO2 (g/km)	124

14. Fotky a inzerce

Pokud bylo vozidlo v minulosti inzerováno nebo provedena prohlídka, zobrazíme informace a fotodokumentaci.

Záznam 1/1

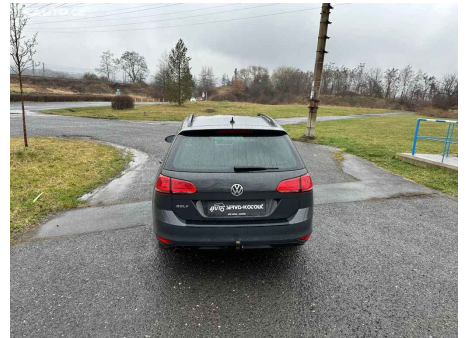
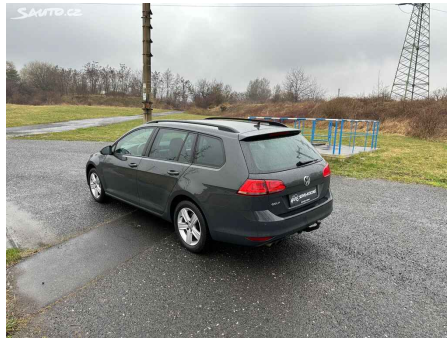
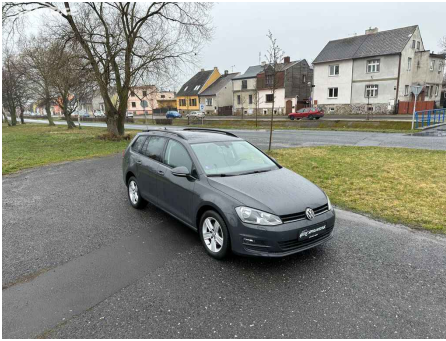
Foto

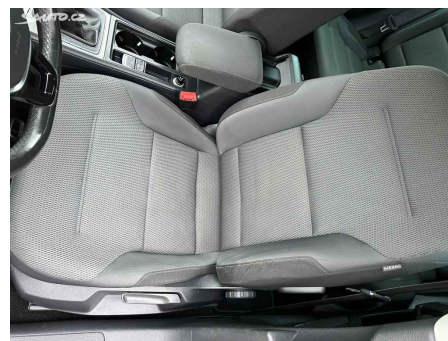
Datum pořízení inzerátu

05. 03. 2024

Inzerovaný nájezd

177 736 km





Provozovatel systému AUTOTRACER - Cebia, spol. s r.o., upozorňuje uživatele systému, že uváděné informace byly poskytnuty do systému partnery provozovatele bez možnosti ověřit jejich správnost. Veškeré informace mají výhradně informativní charakter.

Na výsledek prověření vozidla v systému AUTOTRACER není poskytována záruka.