

Výpis z historie vozidla

Číslo kuponu pro opakovaný vstup:	0081598805
Datum aktivace kuponu:	28. 02. 2025 10:04:40
Platnost do:	30. 03. 2025 10:04:40

Tento výpis byl vytvořen dotazem do systému AUTOTRACER, který provozuje Cebia, spol. s r.o. dle platných Všeobecných podmínek pro používání systému AUTOTRACER. Poskytnuté informace je uživatel oprávněn v celém rozsahu využívat pouze pro vlastní potřebu. Jejich další šíření či upravování bez souhlasu provozovatele je zakázáno.

1. Základní údaje o vozidle



VIN
WVWZZZAUZEW249856

Tovární značka
VOLKSWAGEN

Druh vozidla
osobní

Objem
1395 ccm

Model
GOLF

Palivo
benzín

Datum výroby
14. 01. 2014

Typ karoserie
kombi

Výkon
103 kW

Datum 1. registrace
28. 01. 2014

VAROVÁNÍ: Poškození nalezeno

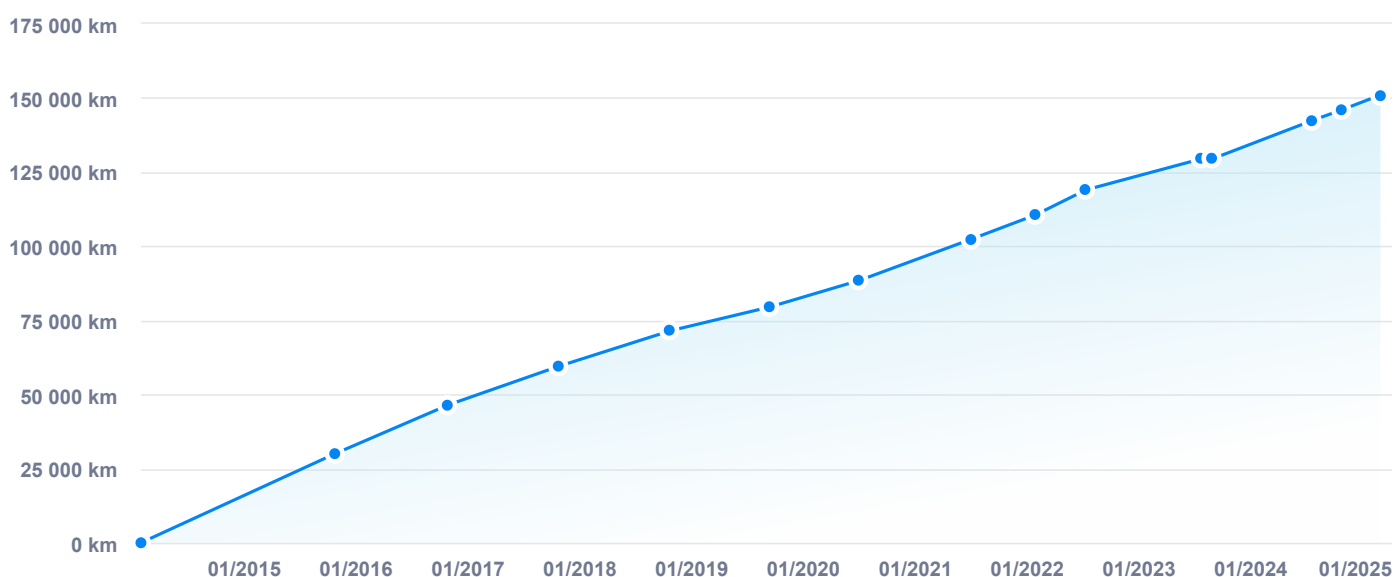
2. Kontrola najetých kilometrů

Přehled vývoje stavu tachometru vozidla obsahuje hodnoty získané z dostupných informačních systémů spolupracujících partnerů. Dle vývoje grafu můžete sami posoudit, zda existuje podezření na manipulaci se stavem tachometru či nikoliv.





Doporučení:

V systému nemusí být k dispozici všechny záznamy stavů tachometru z historie provozu vozidla.

Pokud u vozidla není průběžně zaznamenána celá historie kilometrového nájezdu v čase, **doporučujeme** zkontrolovat záznamy tachometru také v servisní knize, nebo vozidlo nechat zkontrolovat v autorizovaném autoservisu. Tento postup doporučujeme především u vozidel, kde je mezi stavy tachometru časový úsek delší než dva roky.



3. Přehled historie

Datum	Stav tachometru	Země	Popis
2014	leden	0 km	Vozidlo vyrobeno
<p>Datum výroby vozidla: 14. 01. 2014</p> <p>Stáří vozidla: 11 let 1 měsíc</p> <p>Barva vozidla: Oryx White Mother-of-Pearl Effect - kód OR</p> <p>Vyrobeno pro trh: Německo</p> <p>Strana řízení: levostranné</p>			
	leden		Uvedeno do provozu
<p>Datum 1. registrace vozidla: 28. 01. 2014</p> <p>Doba od výroby po 1. registraci: Menší než měsíc</p>			
2015	říjen	30 000 km	Záznam tachometru
2016	květen		 Německo Poškození
	říjen	46 500 km	Záznam tachometru
2017	červenec		 Německo Poškození
	říjen	59 500 km	Záznam tachometru
2018	říjen	71 500 km	Záznam tachometru
2019	září	79 500 km	Záznam tachometru
2020	duben		 Německo Poškození
	červenec	88 500 km	Záznam tachometru
2021	duben		 Německo Poškození
	červenec	102 500 km	Záznam tachometru
2022	leden	110 500 km	 Německo Poškození
	červenec	119 000 km	Záznam tachometru

2023

červenec

129 500 km

 Německo Poškození

srpen

129 500 km

 Německo Poškození

2024

červenec

142 500 km

Záznam tachometru

říjen

146 000 km

 Česko

STK

Typ kontroly:

Před registrací

Datum kontroly:

24. 10. 2024

Číslo protokolu:

CZ-3506-24-10-0577

říjen

146 000 km

 Česko

Měření emisí

Datum kontroly:

24. 10. 2024

Číslo protokolu:

CZ-450808-24-10-0311

říjen

 Česko

Přihlášení vozidla v ČR

Datum přihlášení vozidla:

29. 10. 2024

Datum 1. registrace uvedené při přihlášení:

28. 01. 2014

Přihlášeno jako:

Ojeté

Barva vozu při přihlášení:

BILÁ

říjen

 Česko

Vystavení technického průkazu

2025

únor

151 000 km

 Česko

Inzerce vozidla

4. Kontrola poškození

Poškození nalezeno

V databázích poškozených vozů z více než 32 zemí čítající 200 milionů záznamů škodních událostí **byl nalezen** jeden či více záznamů o poškození prověřovaného vozidla.

Jak číst záznamy o poškození

Nalezené poškození nemusí vždy znamenat, že je vozidlo špatné. Jak odlišit drobné oděrky od závažného poškození?

- Výši škody posuzujte podle **typu vozidla a jeho stáří**. Ceny oprav jsou u nových a drahých vozidel výrazně vyšší než u vozidel starších/levnějších.
- Berte v potaz **zemi**, kde k poškození došlo. Ceny oprav jsou v západní Evropě vyšší než ve střední nebo východní Evropě.
- Dle **výše škody** lze poškození rozdělit do čtyř základních kategorií:
 - Do 1 000 EUR – malé škody (např. výměna čelního skla).
 - Od 1 000 EUR do 5 000 EUR – střední škody u starších/levných vozidel, malé škody u mladých/drahých vozidel.
 - Nad 5 000 EUR – větší škody u starších nebo levných vozidel.
 - Nad 10 000 EUR – větší škody u dražších nebo mladých vozidel.
- Máte-li jakékoliv pochybnosti, vyžádejte si od prodávajícího **dokumentaci k poškození** a jeho opravě. Nejlépe také nechte vůz zkontrolovat zkušeným technikem.

Číslo záznamu 1 / 7

Datum	05/2016
Země	Německo
Výše škody	3 625 EUR
Druh události	Kalkulace nákladů na opravu
Poznámka	U vozidla evidujeme kalkulaci poškození vytvořenou pojišťovnou nebo autoservisem, u které neznáme detail (místo poškození). Věnujte prosím pozornost prohlídce vozidla.

Číslo záznamu 2 / 7

Datum	07/2017
Země	Německo
Výše škody	545 EUR
Druh události	Kalkulace nákladů na opravu
Poznámka	U vozidla evidujeme kalkulaci poškození vytvořenou pojišťovnou nebo autoservisem, u které neznáme detail (místo poškození). Věnujte prosím pozornost prohlídce vozidla.

Číslo záznamu 3 / 7

Datum	04/2020
Země	Německo
Výše škody	441 EUR
Druh události	Kalkulace nákladů na opravu
Poznámka	U vozidla evidujeme kalkulaci poškození vytvořenou pojišťovnou nebo autoservisem, u které neznáme detail (místo poškození). Věnujte prosím pozornost prohlídce vozidla.

Číslo záznamu 4 / 7

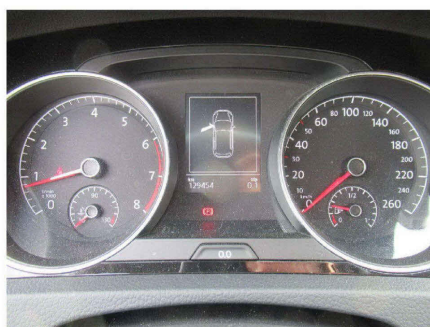
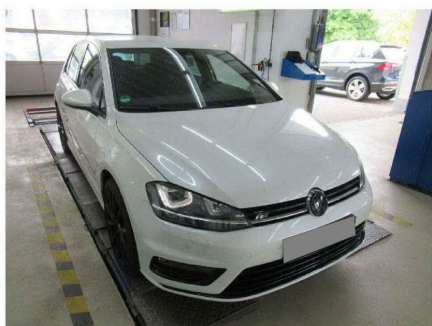
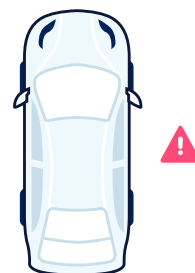
Datum	04/2021
Země	Německo
Výše škody	619 EUR
Druh události	Kalkulace nákladů na opravu
Poznámka	U vozidla evidujeme kalkulaci poškození vytvořenou pojišťovnou nebo autoservisem, u které neznáme detail (místo poškození). Věnujte prosím pozornost prohlídce vozidla.

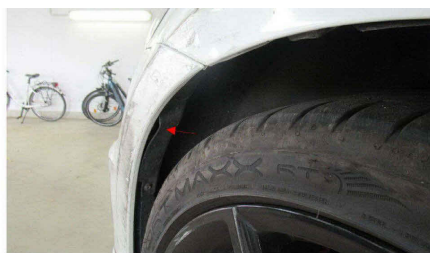
Číslo záznamu 5 / 7

Datum	01/2022
Země	Německo
Výše škody	2 885 EUR
Druh události	Kalkulace nákladů na opravu
Stav tachometru	110 500 km
Poznámka	U vozidla evidujeme kalkulaci poškození vytvořenou pojišťovnou nebo autoservisem, u které neznáme detail (místo poškození). Věnujte prosím pozornost prohlídce vozidla.

Číslo záznamu 6 / 7

Datum	07/2023
Země	Německo
Výše škody	8 375 EUR
Druh události	Ekonomická totální škoda *
Stav tachometru	129 500 km

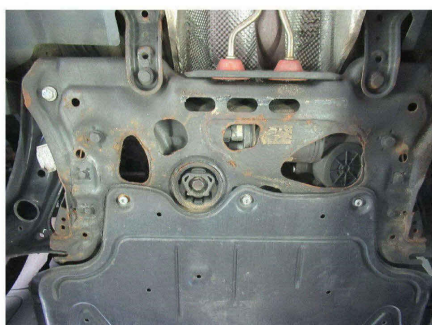
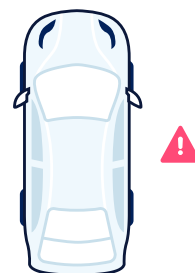


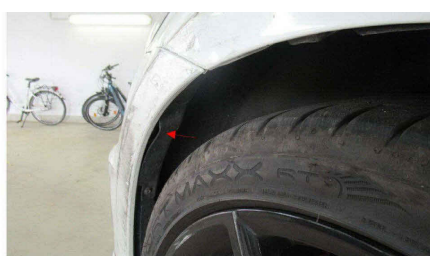


*) Definice **Ekonomické totální škody** se může lišit v různých státech i pojišťovnách. **I když je škoda takto vyhodnocena, nemusí to nutně znamenat, že vozidlo bylo nepojízdné nebo neopravitelné.** Představuje totiž takovou škodu na vozidle, jejíž oprava je dle podmínek pojišťovny neekonomická (tzn. že částka za opravu vozidla se blíží nebo je vyšší než hodnota vozidla v době škody). V každém případě doporučujeme podrobnou kontrolu vozidla.

Číslo záznamu 7 / 7

Datum	08/2023
Země	Německo
Výše škody	8 779 EUR
Druh události	Ekonomická totální škoda *
Stav tachometru	129 500 km





*) Definice **Ekonomické totální škody** se může lišit v různých státech i pojišťovnách. **I když je škoda takto vyhodnocena, nemusí to nutně znamenat, že vozidlo bylo nepojízdné nebo neopravitelné.** Představuje totiž takovou škodu na vozidle, jejíž oprava je dle podmínek pojišťovny neekonomická (tzn. že částka za opravu vozidla se blíží nebo je vyšší než hodnota vozidla v době škody). V každém případě doporučujeme podrobnou kontrolu vozidla.

Upozornění: V systému nemusí být k dispozici informace o všech poškozeních vozidla, některé škody nejsou hlášeny pojišťovnám, nebo nejsou v rámci online prověření dostupné. Doporučujeme tedy pečlivou prohlídku vozidla, ideálně s pomocí kvalifikovaného mechanika nebo ve vámi vybraném servisu. Taková prohlídka může odhalit další poškození nebo je vyloučit.

5. Kontrola odcizení

Není evidováno jako odcizené

v aktuálně dostupných databázích

Sdělené údaje mají pouze informativní charakter. Cebia neodpovídá za škody vzniklé v souvislosti s využitím sdělených dat.

Zdroj	Ke dni 28. 02. 2025
 Česko - Policie	NE - není evidováno jako odcizené
 Nizozemsko - Policie	NE - není evidováno jako odcizené
 Slovensko - Policie	NE - není evidováno jako odcizené
 Maďarsko - Policie	NE - není evidováno jako odcizené
 Rumunsko - Policie	NE - není evidováno jako odcizené
 Slovinsko - Policie	NE - není evidováno jako odcizené
 Ukrajina - Policie	NE - není evidováno jako odcizené
 Kanada - Policie	NE - není evidováno jako odcizené
 Švédsko - Databáze pojišťoven	NE - není evidováno jako odcizené
 EU - Soukromé databáze*	NE - není evidováno jako odcizené

* Soukromé databáze umožňují **zpravidla** komukoliv vložit informace o odcizení.

6. Kontrola taxi

Nebylo provozováno jako taxi v ČR

V dostupných databázích bylo zjištěno, že vozidlo nebylo a v současnosti není provozováno jako vůz taxislužby.

7. Kontrola financování

Financování nenalezeno

Výsledkem dotazu je zjištění, zda vozidlo není předmětem financování (formou leasingu nebo úvěru), zástavy a zápůjčkou u uvedených společností. Data získáváme přímo z informačních systémů jednotlivých společností.

Země	Ke dni: 28. 02. 2025
Česko	NE - není evidováno

Leasingové a úvěrové společnosti	28. 02. 2025
AGRO LEASING	NE
Ayvens (dříve ALD)	NE
BMW_FS	NE
CASH4CAR	NE
COFIDIS	NE
ČSOB Leasing, a.s.	NE
D.S. Leasing, a.s.	NE
ESSOX LEASING	NE
FCE Credit, s.r.o.	NE
GMAC	NE
Home Credit CZ	NE
HoppyGo (carsharing *)	NE
IMPULS-Leasing	NE
Leasing České Spořitelny	NE
Mercedes-Benz	NE
MONETA Auto	NE
MONETA Leasing	NE
Oberbank Leasing	NE
Raiffeisen Leasing	NE
Toyota FS Czech	NE
UniCredit Leasing	NE
UNILEASING a.s.	NE

Leasingové a úvěrové společnosti	28. 02. 2025
VEXCAR	NE
VWFS	NE
ZASTAV TO	NE
Zástavy Aut-Ostrava	NE

*Carsharing = krátkodobý pronájem auta přímo od majitele (nebo sdílení auta mezi jeho majitelem a zájemcem o krátkodobou zápůjčku).

8. Seznam výbavy dle výrobce

Jedná se o dostupné informace základních parametrů, standardní a případně doplňkové výbavy z výroby. Kontrolou výbavy lze odhalit úpravy vozidla jako např. změnu strany řízení.

Identifikace vozidla	
Značka	Volkswagen
Název modelu	Golf VII
Označení modelu	Golf 1.4 HLBMT 103TSI M6F
Modelový rok	2014
Datum výroby	14.01.2014
Datum prodeje	03.02.2014
Kód barvy	0R
Barva	Oryx White Mother-of-Pearl Effect
Kód barvy střechy	0R
Barva střechy	Oryx White Mother-of-Pearl Effect
Kód převodovky	NBJ
Kód motoru	CHPA
Objem ccm	1395
Objem(l)	1,40
Výkon(kW)	103
Počet válců	4
Země	Země typové zkoušky Německo
Iso název země	Německo
Řazení	MAN
Kód řízení	LHD
Prodejní typ	5G14JX
Soupis výbavy vozidla	
Agregát	4-vál. zážehový motor 1,4L Agregát: 04E.A
Airbag	Airbag řidiče a spolujezdce s kolenním airbagem a vypínáním airbagu spolujezdce
Akční provedení	Žádné akční provedení

Soupis výbavy vozidla

Alternativní pohon	Bez alternativního pohonu
Antény	Anténa s příjmem AM/FM "Diversity"
Asistent přední	Bez čelního asistentu, bez City - ANB (aktivní nouzové brzdy)
Asistent rozpoznání únavy	Identifikace únavy
Asistent změny stopy	Bez asistenta při změně jízdního pruhu
Baterie	Baterie 320A (59Ah)
Bederní podložka opěradel předních a zadních sedaček	Bederní opěra v předních sedadlech, ručně nastavitelná
Boční a zadní okna	Boční skla tónovaná od B-sloupku a zadní tmavě zbarvené
Boční airbag	Boční airbag vpředu a hlavový airbag
Brzdový systém	Elektronický stabilizační program ESP
CD/DVD mechanika se zdílkou pro SD-karty	S CD mechanikou a zdílkou pro SD-karty
CD-Rom/DVD/SD-karta	Bez CD ROM jednotky
COC dokumenty	COC-dokument 09
Čelní okno	Vrstvené čelní sklo tónované
Dálková regulace sklonu světlometu	S dálkovou regulací polohy světlometu automatická/dynamická AFS 1
Dekorační obložení	Dekorační obložení - hliníkové
Dělicí stěna	Bez dělicí stěny
Díly se zvláštní povrchovou úpravou	Vnější zpětné zrcátko a další díly v barvě vozu
Dodatečné obutí	Dodatečné zimní obutí
Dodavatelé pneumatik	Pneumatiky bez určení značky
Druh náhonu	Přední náhon
Druh zadních brzd	Kotoučové brzdy zadní
Držák na brýle	Komfortní držák na brýle
Držák poznávací značky vpředu	Držák poznávací značky vpředu (velký)
Držák SPZ vzadu	Bez držáku poznávací značky vzadu
Dveře	4-dveřové provedení
ECO-funkce pro jízdní profil a výběr řízení	Bez ECO funkce
Elektrické rozhraní pro externí použití	Elektrické rozhraní pro externí použití, AUX-IN a USB
Exhalační předpis	Exhalační předpis, EU5 plus

Soupis výbavy vozidla

Generátory	Alternátor 140A
Hasicí přístroj	Bez hasicího přístroje
Hlavice řadící páky	Hlavice řadící páky z kůže
Hlavní světlomety	Světlomety s výbojkou se světlem pro jízdu v zatáčce
Hlavové opěrky	Hlavové opěrky vpředu
Hlavové opěrky vzadu	Hlavové opěrky zadní 3 kusy
Hmotnostní třídy pro přední nápravu	Okruh pérování 15
Hmotnostní třídy pro zadní nápravu	Váhová třída "4" pro zadní nápravu
Houkačka	S dvoutónovou houkačkou
Charisma	Bez "drive select"
Chladicí box	Chlazená schránka
Chladivo	Chladivo R134a
Chlazení motoru	Chlazení motoru - provedení 1
Chromový paket	Chromový paket - provedení II
Indikátor prohlídek vozidla	Interval prohlídek vozidla 30000 km nebo 2 roky (variabilní)
Individuální zástavba	S individuální zástavbou
Intervalový spínač stíračů	Intervalový spínač stíračů se světelný/dešťovým senzorem
Kamera/distanční sensor	Bez kamery a distančního senzoru (asistenční systém řidiče)
Kamerový systém/Senzorika okolí	Bez kamerového systému/senzorů nehody
Kapacita baterie/alternátoru	Baterie/alternátor - standardní kapacita
Klimatické oblasti	Standardní klimatické oblasti
Kola	Disk z lehké slitiny 7 1/2J x 18
Kompas/ukazatel dopravního značení	Bez ukazatele dopravního značení
Koncové mlhové světlo	Koncové mlhové světlo
Kontrola bezpečnostních pásů	S kontrolou zapnutí bezpečnostních pásů
Kontrola opotřebení brzdového obložení	S kontrolou opotřebení brzdového obložení
Kontrola tlaku v pneumatikách	Kontrola tlaku v pneumatikách
Kryty kol	Se zakrytím pro kola z lehké slitiny
Kuřácké provedení	Kuřácké provedení, popelník vpředu a vzadu
Lakování	Normální lakování

Soupis výbavy vozidla

Lékárna/výstražný trojúhelník	Lékárnička a výstražný trojúhelník
Levostranný / pravostranný provoz	Pravosměrný provoz
Loketní opěra	Loketní opěra vpředu
Madlo ruční brzdy	Bez madla ruční brzdy
Make-up zrcátko vlevo	Make-up zrcátka vlevo s osvětlením
Make-up zrcátko vpravo	Make-up zrcátka vpravo s osvětlením
Místo dokončení	Místo dokončení-standardní
Mlhový světlomet/dodatečný světlomet	Mlhové přední světlometry a světlo s s natáčením do zatáčky
Množství paliva	Sériová prvotní náplň paliva
Modul platformy-podlaha zadní	Modul podlahy zadní - provedení 1
Motory	4-vál. zážehový motor 1,4L/103 KW TSI Agregát: TL1/TK8
Mřížka chladiče	Mřížka chladiče
Multifunkční ukazatel	Multifunkční ukazatel/palubní počítač "Medium"
Nádoba na aktivní uhlí	S nádobou na aktivní uhlí
Nákladová podlaha vzadu	Variab. koncepce zavazadlového prostoru
Nápisy	Bez přídavného nápisu
Nárazník	Komfortní nárazník
Nářadí a zvedák vozu	Sada nářadí a zvedák vozu
Nasávání čerstvého vzduchu do vnitřního prostoru	Filtr s aktivním uhlím
Nastavení sedadel	Mechanické výškové seřizování obou předních sedadel
Nástupní lišty	Prahové nástupní lišty
Navigační přístroj	Bez navigačního přístroje
Nezávislé topení	Bez přídavného/nezávislého topení
Odkládací paket	Bez odkládací kapsy/boxu
Ochrana chodců	Rozšířená opatření pro ochranu chodců
Ochrana laku / ochrana při transportu	Ochranná fólie při transportu (min.ochr) s dodatečným transportním ochranným opatřením
Ochrana podvozku	Bez přídavné spodní ochrany pohonné jednotky
Omývací zařízení světlometů	S omývacím zařízením světlometu
Online služby	Bez online služeb

Soupis výbavy vozidla

Opatření vnějšího hluku	Vnější zvuk Standard
Osvětlení poznávací značky	Standardní osvětlení státní poznávací značky
Osvětlení prostoru pro nohy	Osvětlení prostoru pro nohy
Osvětlovací paket (vnitřní osvětlení)	Ambiente a osvětlení okolních ovladačů
Ovládání oken	Elektrické ovládání oken s pojistkou proti sevření
Ovládání řeči / řízení hlasem	Bez hlasového ovládání
Ovládání vnějších zpětných zrcátek	Vnější zpětná zrcátka s pamětí, el. sklopná, el. nastavitelná, separátně vyhřívána
Ozdobné lišty	Ozdobné lišty černé
Paket pro špatné cesty	Sportovní provedení
Palivový systém	Benzínový palivový systém (FSI)
Parkovací brzda	Ruční parkovací brzda
Pedálové ústrojí	Pedálové ústrojí
Pneumatiky	Pneumatiky 225/40 R18 92Y xl
Pomocné parkovací zařízení	Pomocné parkovací zařízení vpředu a vzadu
Potahy sedadel	Potah sedadel - látka
Prodloužený servisní interval	Prodloužený servisní interval
Provedení brzd vpředu	Kotoučové brzdy vpředu - Geomet D
Provozní napětí	Provozní napětí 12 V
Provozní návod	Provozní návod NĚMECKY
Přední sedadla	Sport-komfortní sedadla vpředu
Předváděcí výbava	Základní výbava
Přenášecí frekvence	Přenášecí frekvence 433,92 až 434,42 MHz
Převodovka - popis	6-ti stupňová mechanická převodovka
Přídavná výstražná světla	Přídavná odrazka (dveře)
Přídavné topení	Bez tepelného akumulátoru/přídavného topení
Přídavné upevnění dětské sedačky	Přídavné upevnění dětské sedačky pro systém ISO FIX
Příprava pro výstražné zvukové zařízení	Bez přípravy pro výstražné zvukové zařízení a bez vysílací antény
Příprava vestavby pro vysílačku	Bez přípravy pro vestavbu vysílačky
Přístroje na přístrojové desce	Přístrojová výbava v km/h
Rádia	Rádio Standard (Gen1)

Soupis výbavy vozidla

Regionální kódy pro rádio	Regionální kód " ECE " pro Rádio
Reproduktory	8 reproduktorů (pasivní)
Rezervní kolo	Nouzové rezervní kolo, radiál, 5 šroubů
Rozdělení tříd vozu pro agregáty/*P-díly	Rozdělení tříd vozu -5G0-
Rozšířený bezpečnostní systém	Bez rozšířeného bezpečnostního systému
Rozvor	S odchylkami od automatické převodovky
Řízení	Posilovač řízení
SBBR-Svítilny	Zadní skupinové svítilny s diodami (LED)
Sklopný stolek	Bez sklopného stolku na opěradle předního sedadla
Speciální nálepky/štítky	Nálepka/štítek německy-francouzsky- holandsky
Specifické díly pro země z důvodu předpisů	Sada dílů bez specifických předpisů země určení
Specifikace vozu	Žádné zvláštní vozidlo, standardní provedení
Spínání jízdního osvětlení	Denní tlumené světlo s asistenčním světlem a funkcí "coming home"
Stabilizátor přední	Stabilizátor vpředu
Stabilizátor vzadu	Stabilizátor vzadu
Start/Stop-zařízení/rekuperace	Start/Stop zařízení s rekuperací
Stírací a omývací zařízení zadního okna	Stěrač zadního okna s ostřikovačem a cyklovačem
Stropní výplň	Stropní výplň, nedělená
Střední konzola	Střední konzola
Střešní nosič/nosič zavazadel	Bez střešního nosiče
Střešní okno	Bez střešního okna (plná střecha)
Světlo na čtení	2 světla na čtení vpředu
Systém pro sledování vozidla	Bez systému sledování vozidla (Vehicle-Tracing System)
Systém světelného asistenta	Bez světelného systému
Systémy na ochranu proti odcizení	Imobilizér elektronický
Telefon	Telefonní příprava pro mobilní telefon
Tlumení podvozku přední	Tlumení přední
Tlumení podvozku zadní	Tlumení zadní, sportovní provedení
Tlumič kmitů pro volant	Bez dynamického tlumiče volantu
Topení a klimatizace	Climatronic s regulací vzduchu, bez freonů

Soupis výbavy vozidla

TV příjem / digitální radiopřijem	Bez příjmu TV/digitální radiopřijem
Typ karoserie	Hatchback
Typový štítek	Se speciálním typovým štítkem pro Evropské společenství pro M1-Pkw
Ukazatel stavu kapaliny	Ukazatel nedostatku kapaliny v nádobce pro ostřikovače
Umístění řízení	Levostranné řízení
Úprava karoserie pro zvýšené bezpečnost. požadavky	Bez zvláště vyztužené karosérie
Úroveň výbavy	Sportovní výbava
Uvolnění opěradel předních sedadel	Bez uvolnění opěradel předních sedadel
Uvolňování zadního sedadla	Standardní odblokování zadního sedadla
Uzávěrka diferenciálu	Uzávěrka diferenciálu (XDS) dynamická trakční pomoc
Varianty	Varianta základní výbava
Vestavba specifických dílů pro vůz	Vestavba specifických dílů pro převodovku "MQ 250" -- díly pro motorová vozidla --
Vkládané koberečky	Vkládané koberečky vpředu a vzadu
Vložka pro tankování bezolov.benzínu /druh paliva	Hrdlo palivové nádrže s vložkou-modul 1
Vnější zpětné zrcátko vlevo	Vnější zpětné zrcátko vlevo, asferické
Vnější zpětné zrcátko vpravo	Zpětné zrcátko vpravo, konvexní
Vnitřní zpětné zrcátko	Vnitřní zpětné zrcátko automaticky odcloněné
Volant	Kožený sportovní multifunkční volant
Vyhřívání trysky ostřikovače	S vyhříváními tryskami ostřikovače skla
Vyhřívání sedadel	Vyhřívání předních sedadel s oddělenou regulací
Výplň dveří	Výplň dveří - pěnová fólie s textilními plochami
Zadní bezpečnostní pás uprostřed	Tříbodový bezpeč. pás vzadu uprostřed
Zadní bezpečnostní pásy vnější	3-bodový bezpeč. samonavíjecí pás vzadu, vnější, se štítkem ECE-homologace
Zadní část výfuku	Zadní díl výfuku, postranní
Zadní náprava	Čtyřprvková náprava
Zadní sedadla	Zadní sedadlo nedělené, zadní opěradlo s loketní opěrou dělené a sklopné
Zadní spoiler	Zadní spoiler v barvě vozu
Záchytné systémy vpředu	3-bodový samonavíjecí bezp. pás vpředu, s přitahovačem, výškově nastavitelný
Zakrytí zavazadlového prostoru	Zakrytí zavazadlového prostoru odklopné

Soupis výbavy vozidla

Zamykání dveří a víka	Centrální zamykání s dálkovým ovládáním, vnitřním ovládáním, bez bezpeč. pojistky
Zamykání šroubu kol	Šrouby se zabezpečením proti krádeži (neuzamykatelné)
Zařízení pro udržování rychlosti	Bez zařízení pro udržování konstantní rychlosti
Zásuvka v kufru	12 V zásuvka v zavazadlovém prostoru
Zásuvky pod před. sedadly	Zásuvky pod předními sedadly
Zavazadlová síťka sedaček budky řidiče	Kapsy na zadní straně sedaček
Závěsné zařízení	Bez závěsného zařízení
Země typových zkoušek	Země typových zkoušek-NĚMECKO
Zvláštní opatření	Bez zvláštních opatření
Ostatní	"SPORT CHASSIC CONTROL" Chasis (-15mm) with adaptable suspension incl. "DRIVE MODE SELECT"
Ostatní	4-door including power windows, rear
Ostatní	Alloy wheels "MOON" 7J x 16"- 4 pcs
Ostatní	Equipment options subset for Germany
Ostatní	HD Matrix LED headlamps with Audi laser light, LED rear combination lamps and headlamp washer system
Ostatní	Radio "Composition Media"
Ostatní	R-Line "Exterieur"
Ostatní	R-Line, Volkswagen R
Ostatní	Upholstery - Alcantara/leather

Upozornění: V systému nemusí být v některých případech k dispozici kompletní výbava vozidla.

9. Svolávací akce

Prověřovaného vozu se mohou týkat

Nalezené svolávací akce

SVOLÁVACÍ AKCE je vyhlášována výrobcem vozidla povinně ze zákona vždy, když je ohroženo zdraví, bezpečnost, i životní prostředí. Týkají se zpravidla výrobních závad vozidla, které se projeví až při jeho provozu a výrobce tímto způsobem zajišťuje jejich bezplatnou nápravu. Informace jsou čerpány z webu [Svolávačky.cz](http://Svolavačky.cz) s pomocí systému RAPEX.

Uvedené svolávací akce **byly vygenerovány podle modelu, značky a roku výroby** prověřovaného vozidla, **nikoliv dle jeho VIN**. Vždy si proto v detailu akce ověřte, **zda se týkala i prověřovaného vozidla**. Zároveň si ověřte u prodejce vozidla či v autorizovaném autoservisu, zda vozidlo platné svolávací akce podstoupilo.

Svolávací akce	Datum vyhlášení	Detail
airbag / zranění	12. 12. 2023	Více info
airbag / zranění	14. 08. 2023	Více info
brzdy / podvozek	22. 02. 2020	Více info
havárie / motor	18. 08. 2019	Více info
palivo / požár	27. 02. 2015	Více info

10. Kontrola barvy vozidla

Zkontrolujte, zda se aktuální barva na vozidle shoduje s barvou deklarovanou výrobcem nebo s barvou evidovanou po první registraci v ČR (případně na Slovensku). V případě, že je barva rozdílná, může se jednat o vozidlo přebarvené, ale i havarované či odcizené.

Barva vozidla	
Barva dle výrobce vozidla	Oryx White Mother-of-Pearl Effect - kód 0R
Barva při první registraci v ČR	BÍLÁ

11. Kontrola zabezpečení vozidla

Výsledkem kontroly je informace, zda Vámi prověřované vozidlo je zabezpečeno formou značení skel a registrováno v Systému OCIS. Pokud ano, sdělíme Vám vyznačený kód a datum registrace.

Informace o provedeném značení skel	28. 02. 2025
Značení skel	NE

12. Údaje z technického průkazu

Údaje z technického průkazu čerpáme od státních institucí a reflektují stav v okamžiku první registrace vozidla v dané zemi.

Země	Databáze
Česko	Státní registr vozidel

Technický popis - základní

Druh vozidla	OSOBNÍ AUTOMOBIL
Druh vozidla doplnění	AC KOMBI
Datum první registrace vozidla	28.01.2014
Datum první registrace vozidla v ČR	29.10.2024
Tovární značka	VOLKSWAGEN
Obchodní označení	GOLF
Kategorie vozidla	M1
Výrobce motoru	VOLKSWAGEN
Typ motoru	CHP
Palivo	BA
Maximální výkon (kW)	103
Zdvihový objem (ccm)	1395
Emisní třída	EURO 5B
Barva karoserie	BÍLÁ
Maximální rychlost (km/h)	212
Maximální hmotnost povolená (kg)	1780
Maximální hmotnost přípustná (kg)	1780

Technický popis - rozšířený

Počet míst celkem	5
Počet míst k sezení	5+
Maximální zatížení střechy (kg)	75
Počet náprav - z toho poháněných	2 /1
Délka celková (mm)	4255
Šířka celková (mm)	1790

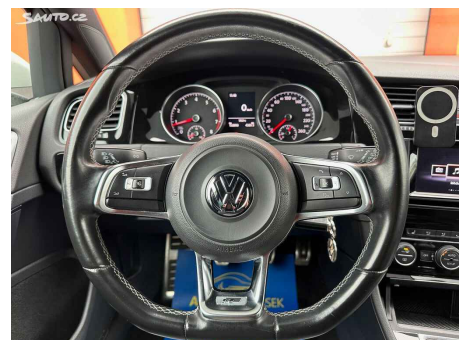
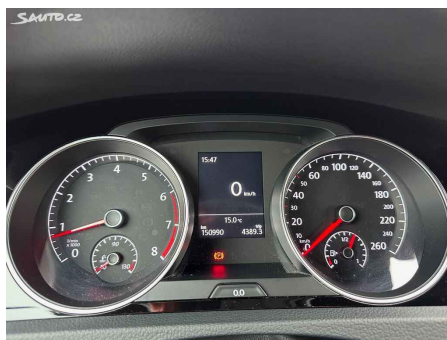
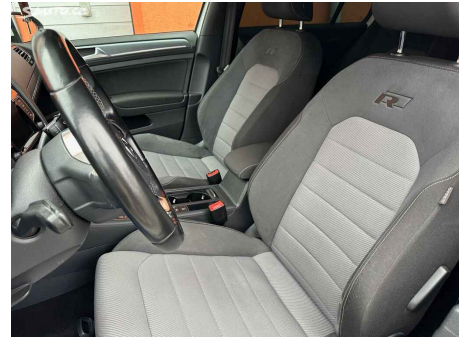
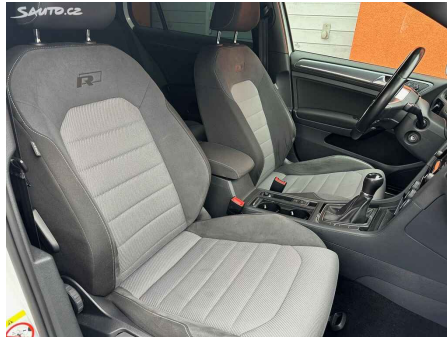
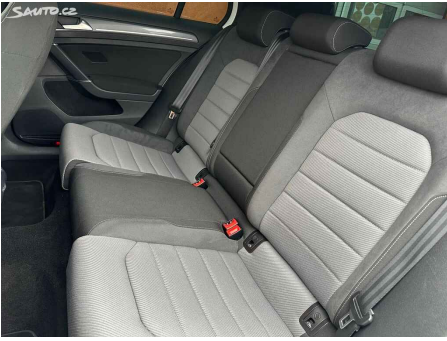
Technický popis - rozšířený

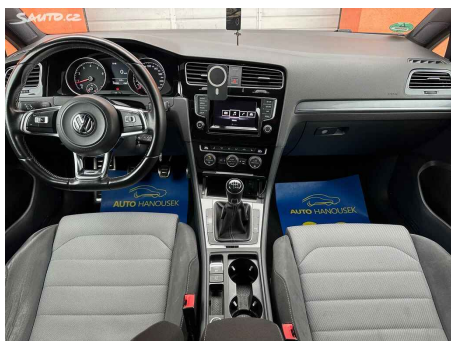
Výška celková (mm)	1437
Rozvor (mm)	2620
Ložná plocha délka (mm)	0
Přípustná/povolená hmotnost náprava 1 (kg)	940/940
Přípustná/povolená hmotnost náprava 2 (kg)	890/890
Přípustná/povolená hmotnost brzděného přívěsu (kg)	1500/1500
Přípustná/povolená hmotnost nebrzděného přívěsu (kg)	640/640
Přípustná/povolená hmotnost soupravy (kg)	3330/3330
Ráfky náprava 1	6J X 15 ET43
Pneumatiky náprava 1	195/65 R15 91V
Ráfky náprava 2	6J X 15 ET43
Pneumatiky náprava 2	195/65 R15 91V
Brzdy provozní	ANO
Brzdy parkovací	ANO
Hluk stojícího vozidla (db)	75
Při otáčkách (ot/min)	3750
Hluk za jízdy (db)	74
Spotřeba paliva (l/100km)	5,299999999999998
Další záznamy	Vozidlo plní požadavky zákona č. 56/2001 Sb.*20-21: 205/50 R17 93V, 6JX17 ET48, 205/55 R16 91V, 6,5JX16 ET46, 205/55 R16 91V, 6JX16 ET48225/35 R19 88Y, 7,5JX19 ET51, 225/40 R18 92Y, 7,5JX18 ET51, 225/45 R17 91V, 7JX17 ET49, Vozidlo plní požadavky zákona č. 56/2001 Sb.*20-21: 205/50 R17 93V, 6JX17 ET48, 205/55 R16 91V, 6,5JX16 ET46, 205/55 R16 91V, 6JX16 ET48225/35 R19 88Y, 7,5JX19 ET51, 225/40 R18 92Y, 7,5JX18 ET51, 225/45 R17 91V, 7JX17 ET49
Emise CO2 (g/km)	121

13. Fotky a inzerce

Pokud bylo vozidlo v minulosti inzerováno nebo provedena prohlídka, zobrazíme informace a fotodokumentaci.

Záznam 1/1	Foto
Datum pořízení inzerátu	27. 02. 2025
Inzerovaný nájezd	150 990 km





Provozovatel systému AUTOTRACER - Cebia, spol. s r.o., upozorňuje uživatele systému, že uváděné informace byly poskytnuty do systému partnery provozovatele bez možnosti ověřit jejich správnost. Veškeré informace mají výhradně informativní charakter.

Na výsledek prověření vozidla v systému AUTOTRACER není poskytována záruka.